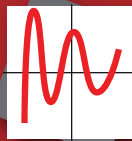


# SOFTWARE

## FOR PROFESSIONAL ACQUISITION AND PROCESSING OF MEASURING DATA

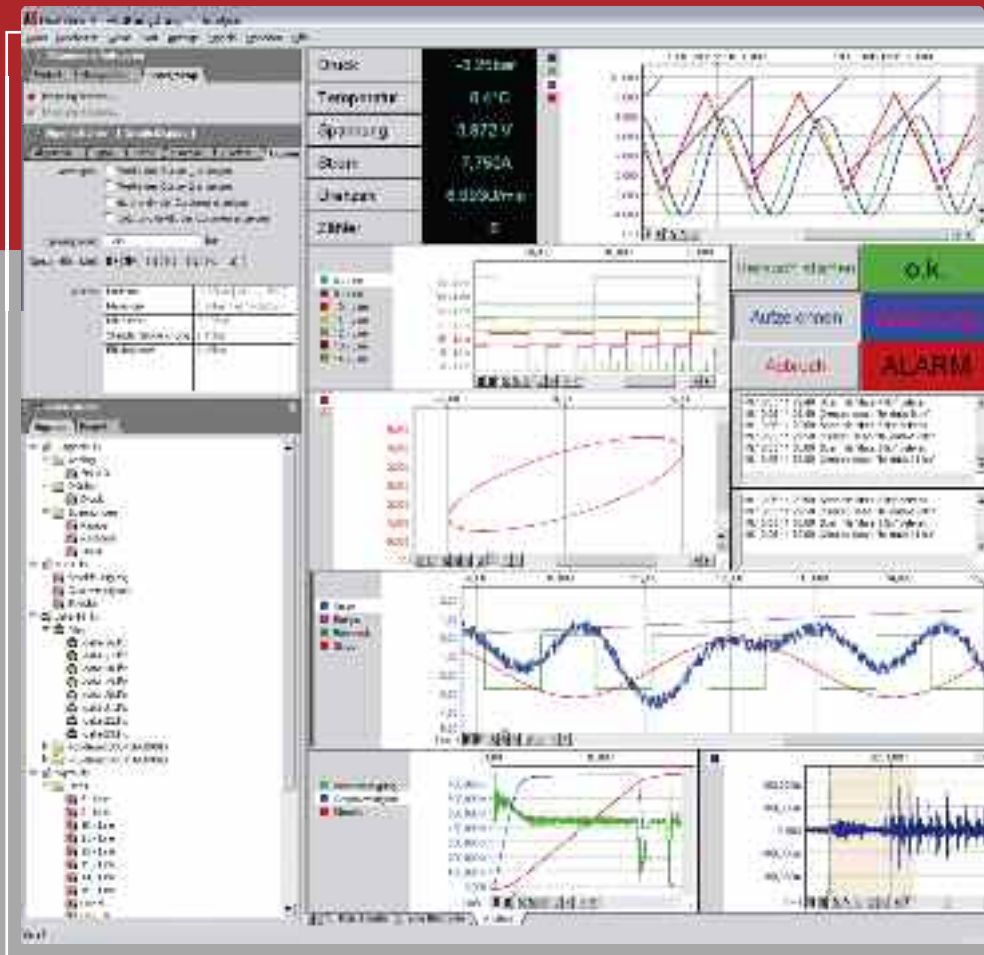


- ▶ Visualisieren  
*Visualize*
- ▶ Erfassen  
*Scan*
- ▶ Analysieren  
*Analyze*
- ▶ Dokumentieren  
*Document*

*Ohne Programmieren!  
Without programming!*

- ▶ Steuerung & Regelung  
*Controlling*
- ▶ Automatisieren  
*Automating*
- ▶ Abläufe  
*Processing*

*Mittels Script realisierbar!  
Realize with scripts!*



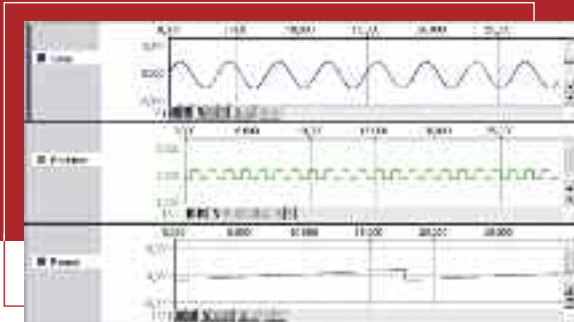
# NextView® 4

# ONLINE VISUALISIEREN VISUALIZE ONLINE



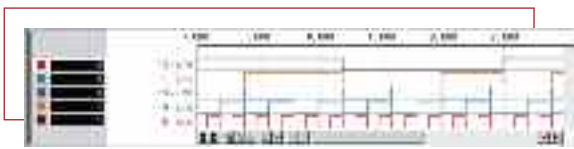
Visualisierung von beliebig vielen analogen Signalen in einer Anzeige

*Visualization of as many analog signals as you like in one display*



Visualisierung in beliebig vielen Anzeigen

*Visualization in as many displays as you like*



Anzeige von digitalen Zuständen

*Display of digital channels*



Anzeige der Messdaten in ihrer wirklichen physikalischen Messgröße. Digitale Anzeige des aktuellen Messwerts

*Display of measuring data with their real physical quantity. Numerical display of the current measurement value*



Gleichzeitige Anzeige von Signalen in verschiedenen Zeitbereichen

*Display of signals of different time periods at the same time*



Verschiedene Anzeigearten für verschiedenste Anforderungen

*Various types of displays for the most different requirements*

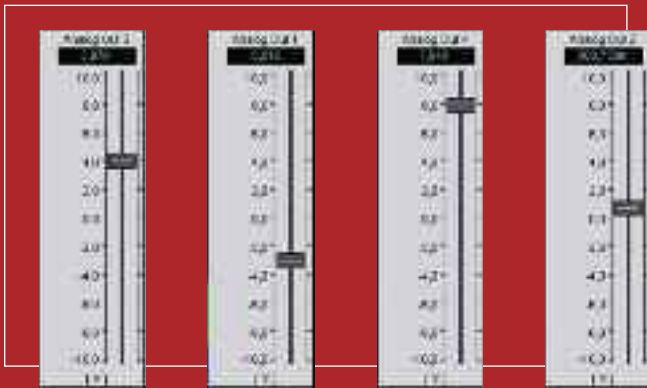


Nachrichtenanzeige als Ausgabemedium und zur Übermittlung von Systeminformationen

*Message display as output medium and for the transmission of system information*

visualizec

# STEUERN & AUTOMATISIEREN CONTROL & AUTOMATE



Schieberegler für analoge Ausgänge  
*Slider for analog outputs*



Schalter / Taster zur Steuerung digitaler Ausgänge

*Button / Push-button for the control of digital outputs*



**NextView@4 Script: optionales Zusatzmodul (erfordert Lizenz)**

- ▶ Benutzerfreundliche, BASIC ähnliche Programmiersprache
- ▶ Automatisierung von Prozessen
- ▶ Realisierung individueller Anwendungen
- ▶ Ereignis orientiert

*NextView@4 Script: optional add-on module (requires license)*

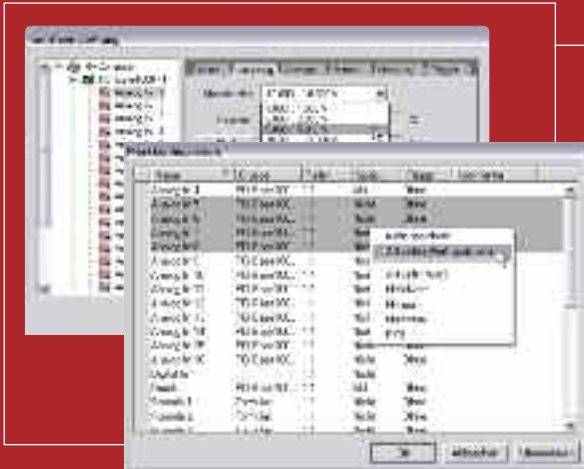
- ▶ User-friendly programming language similar to BASIC
- ▶ Automation of processes
- ▶ Realization of individual processes
- ▶ Event-oriented



Digitalmultimeter / Textfeld: Auslösen eines in NextView@4 Script programmierten Events im Alarmfall

*Digital multimeter / Static text: setting off an event in case of alarm programmed in NextView@4 Script*

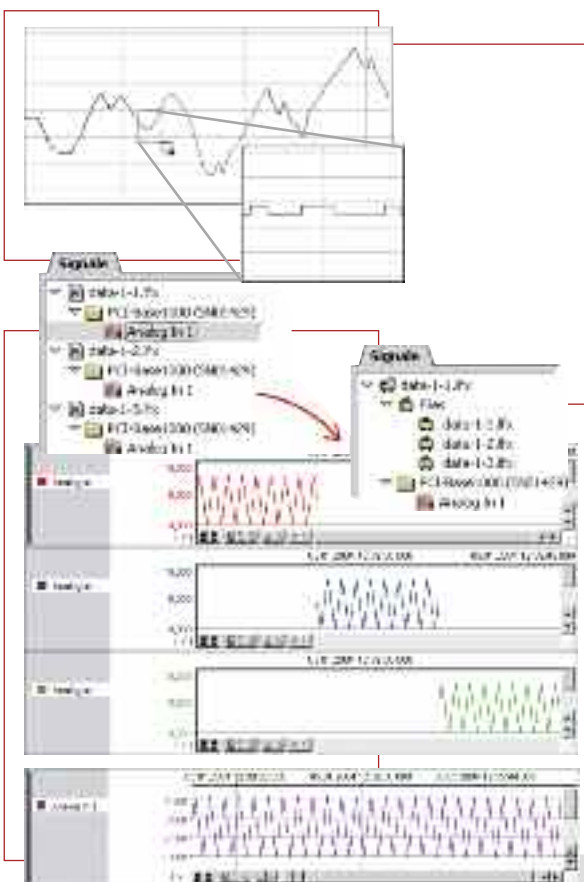
# KONFIGURIEREN & ERFASSEN CONFIGURE & SCAN



Einfach über Standarddialoge konfigurierbar. Messdauer und Messfrequenz frei wählbar. Mehrere 100kHz Summenabtastrate "direct to disc" bei gleichzeitiger Livedaten-Visualisierung. Trigger auf jedem Kanal frei einstellbar. Vorgeschichte 0..100%. Speicherrate und Speicherart zwischen 1:1 und 1:1000 pro Kanal einstellbar (aktueller Wert, avg, min, max, RMS). Formelkanäle.

*Easy to configure via standard dialog boxes. Free selection of sample period and frequency. Several 100kHz total sampling rate "direct to disc" with live-data visualization at the same time. Set trigger for each channel separately. Prehistory 1..100%. Storage ratio and type separately adjustable between 1:1 and 1:1000 per channel (current value, avg, min, max, rms). Formula channels.*

# MULTISCAN & FILE TRAINS



## MULTISCAN

- ▶ Ermöglicht die Suche nach sporadisch auftretenden Störereignissen. Auf ein definiertes Triggersignal wird die Aufzeichnung über einen bestimmten Zeitraum gestartet. Anschließend wartet NextView® auf das nächste Triggerereignis.
- ▶ Langzeitmessungen durchführen mit regelmäßiger Speicherung (Dateiwechsel). Erzeugung von aufeinanderfolgenden Einzeldateien ohne Datenverlust (back-to-back) oder mit erneuter Synchronisation zu Beginn der Teilmessung.
- ▶ Frühzeitige Analyse von bisher erzeugten Dateien ohne Unterbrechung der Dauermessung.

- ▶ *Makes the search for sporadically occurring break-downs possible. A defined trigger signal starts the scan over a certain period of time. Then NextView® is waiting for the next trigger event.*
- ▶ *Realize long-term measurements with periodical storage (file change). Create successive, single files without any loss of data (back-to-back) or with new synchronization at the beginning of the partial measurement.*
- ▶ *Premature analysis of files so far created without interruption of the enduring measurement.*

## FILE TRAINS

Aneinanderhängen von Einzeldateien eines MultiScans zur Analyse über Dateigrenzen hinweg.

*Attach single files of a multi-scan for analysis beyond file limits.*

contiguous  
multiscan

# TEST

## NextView® 4



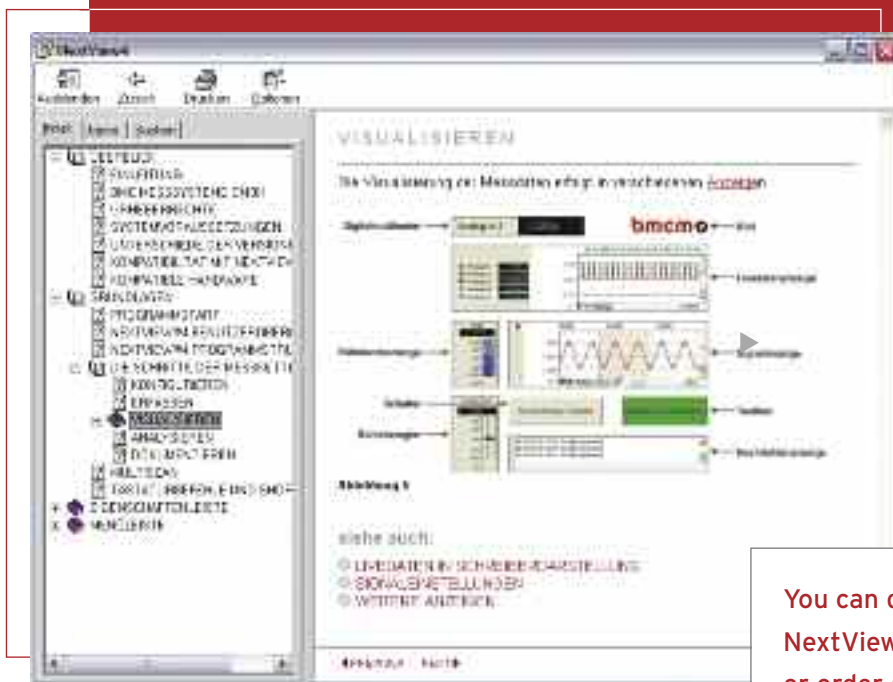
### HINWEISE ZUR TESTVERSION

Als Messhardware lässt sich jedes beliebige Messsystem der BMC Messsysteme GmbH verwenden. Sie können den kompletten Funktionsumfang ausprobieren. Dieser wird nach 30 Tagen erheblich eingeschränkt. Der Wechsel zu einer kostenpflichtigen Version erfordert nur die Eingabe einer gültigen Lizenznummer. Bisher erstellte Signaldateien, Projekte und Konfigurationseinstellungen sind weiter verwendbar.

### NOTES TO THE TRIAL VERSION

Any DAQ system from BMC Messsysteme GmbH can be used as measurement hardware. You can try the complete functional range, which will considerably be cut back after 30 days. If you decide for a chargeable version, only a valid license number has to be entered. All previously created signal files, projects, and configuration settings can still be used.

# trial



Die integrierte Hilfe-Funktion von NextView® 4 ermöglicht Ihnen einen schnellen Einstieg. Der Druck auf die F1-Taste oder der Eintrag im Menü öffnet die Hilfetemen.

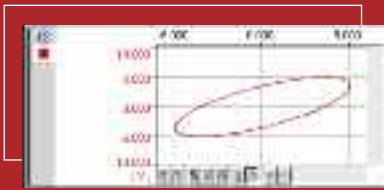
*The integrated help function of NextView® 4 enables you to get in fast. Pressing the F1 key or the respective menu item opens the help topics.*

You can download the latest version of NextView® 4 on the web at <http://www.nextview.de> or order our „Software Collection“ CD.

► [www.nextview.de](http://www.nextview.de)

# NextView® 4

# ANALYSIEREN & DOKUMENTIEREN ANALYZE & DOCUMENT



x/y- Darstellung  
*x/y representation*



FFT-Analyse  
*FFT analysis*

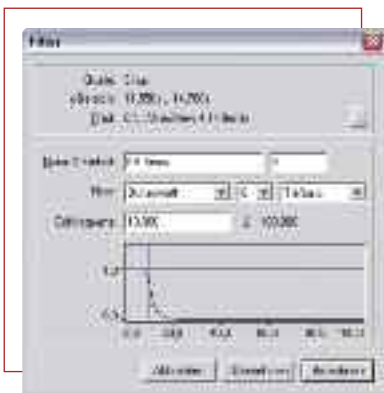


Verrechnung  
einzelner  
oder mehrerer  
Signale  
miteinander

*Calculation of  
individual or  
several signals  
with each other*



Datenreduktion  
*Data reduction*



Digitale Filter  
*Digital filters*



Differenzierung  
*Differentiation*



Integration  
*Integration*

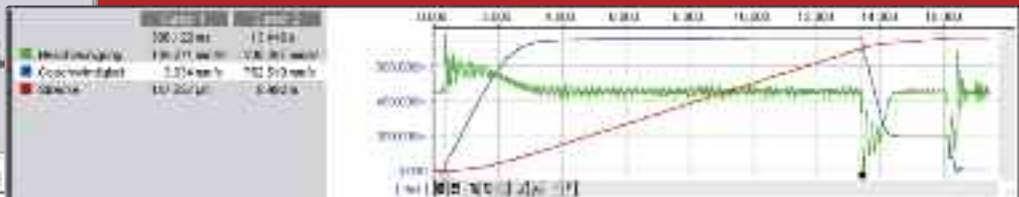


Stapelverarbeitung:  
Automatisierung  
von sich wieder-  
holenden Analy-  
seschritten

*Batch job:  
Automation of  
repeating steps  
of analysis*



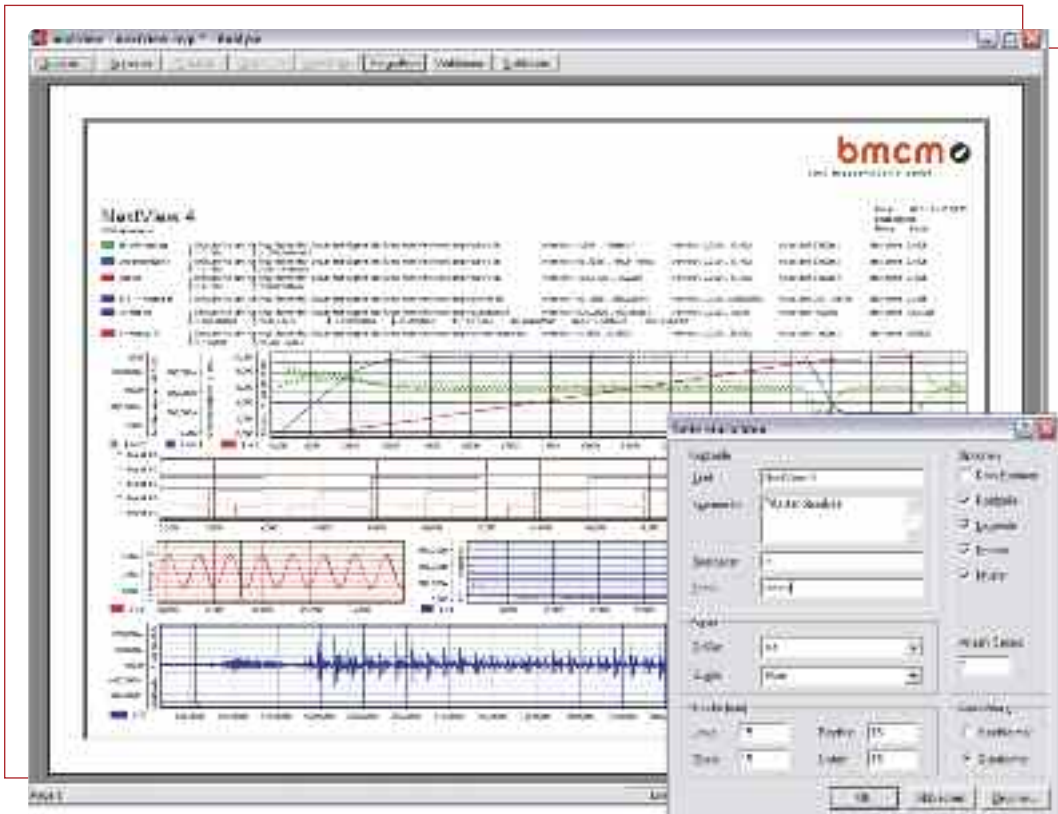
Detaillierte Anzeige von Signaldaten  
*Detailed display of signal data*



Import von Messdaten  
*Import of measuring data*



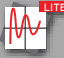

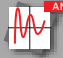
Export von Messdaten  
*Export of measuring data*



- ▶ Individuelle Seiteneinstellungen
- ▶ Formulardruck
- ▶ Druckvorschau
  
- ▶ Individual page settings
- ▶ Form print
- ▶ Print preview

# VERSIONEN VON NV4

## VERSIONS OF NV4

FUNCTIONS	 LITE	 PRO	 AN
Number of DAQ systems	1	unlimited	○
Formula channels	○	16	○
Storage types	current value or average (rate 1:20)	current, avg, min, max, rms (rate 1:1 to 1:1000)	○
Trigger (with prehistory)	○	●	○
MultiScan	○	●	○
Automatic numbering of measuring files	●	●	○
Picture	○	●	●
Static text	●	●	○
Digital multimeter	●	●	○
Active alarm function	●	●	○
Live display	●	●	○
Level indicator	○	●	○
Stop, scroll back, zoom in live data	○	●	○
Graph display	●	●	●
x/y representation	○	●	●
Cursors	●	●	●
Cursor jumps	○	●	●
Calculation of signal parameters (e.g. min, max)	○	●	●
File train	○	●	●
Export (ASCII, Diadem, TurboLab, NextView®4, NextView®/NT 3.4)	●	●	●
Export signal values	○	●	●
Import (ASCII, Diadem, ModuLab, NextView®, TurboLab, Data base)	○	●	●
Calculation of signals	○	●	●
Integration	○	●	●
Differentiation	○	●	●
FFT	○	●	●
Digital filters	○	●	●
Repeat last analysis	○	●	●
Batch job	○	●	●
Message display	●	●	●
(Push-)Button	○	●	●
Slider	○	●	○
NextView®4 Script option	●*	●*	●*
Lock project	●	●	●
Print	Graph and message displays	●	●
Print preview	Graph and message displays	●	●

- ▶ **NextView®4 Trial** - 30-Tage Testversion ausgestattet mit allen Funktionen von NextView®4 Professional
- ▶ **NextView®4 Lite** - die abgespeckte Version von NextView®4
- ▶ **NextView®4 Professional** - für den professionellen Einsatz einer Messdatensoftware in allen Bereichen
- ▶ **NextView®4 Analyse** - zur Erstellung fundierter Auswertungen von Messdaten mit Hilfe der mächtigen Analysefunktionen von NextView®4
- ▶ *NextView®4 Trial - 30-day trial version featuring all functions of NextView®4 Professional*
- ▶ *NextView®4 Lite - the "slim" version of NextView®4*
- ▶ *NextView®4 Professional - for professional use of a data acquisition software in all application fields*
- ▶ *NextView®4 Analysis - for a well-founded analysis of recorded data by means of the powerful NextView®4 analysis functions*

### ZUSATZOPTION / ADD-ON\*

- ▶ **NextView®4 Script** - optionale Skriptfähigkeit / Script add-on module

### SYSTEMVORAUSSETZUNGEN

#### SYSTEM REQUIREMENTS

- ▶ Windows® 7/XP
- ▶ Pentium-Prozessor, 400MHz
- ▶ 256MB Arbeitsspeicher; Festplatte >50MB
- ▶ Grafikkarte 1024x768, 256 Farben
- ▶ Windows® 7/XP
- ▶ Pentium processor, 400MHz
- ▶ 256MB RAM; hard disc >50MB
- ▶ Graphics card 1024x768, 256 colors

### BMC MESSSYSTEME GMBH

Hauptstraße 21 Tel. +49 8141 404180-0  
82216 Maisach Fax +49 8141 404180-9  
Germany info@bmcm.de

▶ [www.bmcm.de](http://www.bmcm.de)

▶ [www.nextview.de](http://www.nextview.de)

Vertrieb / Distributor:

# NextView®4

● = ja / yes ○ = nein / no \* = kostenpflichtig / subject to a charge