



*... simply innovative!*



## Quetschventile, Flachschieber und mehr

AKO Armaturen & Separations GmbH, gegründet 1984, ist ein deutsches Unternehmen, welches sich auf die Herstellung von Quetschventilen spezialisiert hat.

Die kontinuierlich hohe Qualität der Quetschventile, Flachschieber sowie aller anderen AKO Produkte wird seit über 10 Jahren durch die Zertifizierung nach DIN ISO 9001:2008 regelmäßig überwacht.

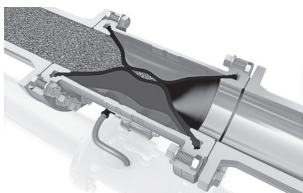
Mit Quetschventil-Produktionsstandorten und eigenständigen Firmen in Deutschland, Frankreich, England und 24 Landesvertretungen ermöglicht AKO Ihnen eine sehr schnelle Verfügbarkeit der Quetschventile, Flachschieber sowie aller anderen Produkte und deren Ersatzteile rund um den Globus.



AKO arbeitet weltweit mit verschiedenen Firmen unterschiedlichster Branchenherkunft zusammen.

Die Armaturen werden mit Hilfe neuester CAD-, Analyse- und Simulationssoftware unter Berücksichtigung aller gültigen Normen und Richtlinien wie beispielsweise Druckgeräterichtlinie DGRL 97/23/EG entwickelt.

# Pneumatische Quetschventile



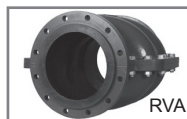
Durch Zuführung von Druckluft (Differenzdruck min. 2 bar) in das Gehäuse wird eine speziell angefertigte Manschette mit hoher Rückprallelastizität zusammengepresst. Die Konstruktion des Gehäuses garantiert ein freies

lippenförmiges Schließen der Manschette. Dadurch wird ein absolut dichtes Absperren des Produktstroms und zugleich die höchste Standzeit der Manschette gewährleistet.

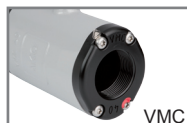
## Ausführungen der pneumatischen Quetschventile:

Verschiedenste Materialausführungen der Gehäuse, Flansche, Muffen und Manschettenqualitäten ermöglichen ein sehr breites Anwendungsgebiet.

### Flansche:




### Innengewinde:



### Anschweißende:



Zudem gibt es spezielle leitfähige Ausführungen mit gesonderter Erdung, welche sich für den Einsatz in Ex-Bereichen der Zonen 1, 2, 21 und 22 eignen. 

### Klemmstutzen:



Neben neuen Konstruktionen oder Modifikationen der pneumatischen Quetschventile werden zudem individuelle Pneumatiksteuerungslösungen für spezifische Kundenanforderungen konzipiert.

### Gewindestutzen:



Bitte zögern Sie nicht, unsere kompetente Beratung durch unsere Quetschventilexperten in Anspruch zu nehmen.

**Quetschventile nach DGRL 97/23/EG**

# Pneumatische Quetschventile Serie V/VF

Zum Absperren von abrasiven, korrosiven und fasrigen Medien sowie Schlämmen, Suspensionen und Flüssigkeiten.

## Nennweiten:

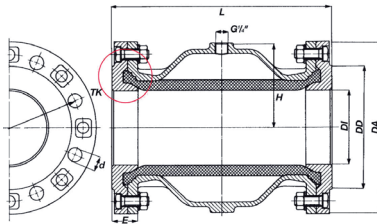
DN 40-250 mm

Größere Nennweiten auf Anfrage.

## Gehäuse:

Aluminium, Edelstahl, Stahl (DN 250)

Verschiedene Flanschausführungen + Manschettenwerkstoffe erhältlich.



## Flansch-Ausführung



1) Standard Aluminium



2) Edelstahl/  
Stahlbuchse



3) Innengewinde



4) Flanschmanschette

- Flanschanschluss konform DIN PN 10. ANSI auf Anfrage.

- Luftanschluss Standard G 1/4" bis 150mm, DN200-3/8", DN250-1/2"

# Pneumatische Quetschventile Serie VA



**Nennweiten:** DN 125-250 mm

Größere Nennweiten auf Anfrage.

**Flansche + Gehäuse:**

Komplett aus Edelstahl (AISI 316)

# Pneumatische Quetschventile Serie RVA



**Nennweiten:** DN 25-400 mm

**Flansche + Gehäuse:**

Komplett aus Grauguss oder Aluminium

# Pneumatische Quetschventile Serie VMC

Das flexible Baukastensystem für lösbare und aseptische Rohrleitungsverbindungen.

- Nennweiten:** DN 10-100 mm (3/8"-4")  
**Gehäuse:** Edelstahl, Aluminium  
**Muffenanschluss:** Edelstahl, Kunststoff POM (natur / leitfähig)  
**Manschetten:** Naturgummi abriebfest, Naturgummi Lebensmittel, EPDM, EPDM Lebensmittel, Nitril, Nitril Lebensmittel, Hypalon, Butyl, Neopren, Silikon, Viton, weitere auf Anfrage.

## Diverse Anschlussmöglichkeiten:



1)



2)



3)



4)



5)

- 1) Gewindestutzen
- 2) Anschweißende
- 3) Klemmstutzen
- 4) Innengewinde
- 5) Flansch

# Pneumatische Quetschventile Serie VMP

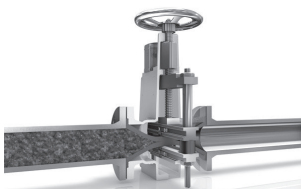


- Nennweiten:** DN 10-50 mm (3/8"-2")  
**Gehäuse/Muffen:** Kunststoff POM schwarz  
Kunststoff POM natur  
Kunststoff POM leitfähig (EX-konform)  
**Manschetten:** Siehe Typ VMC

## Vorzüge der Serien VMC + VMP:

- 100% freier Produktdurchfluss
- Kein Verstopfen
- Einfacher Manschettenwechsel
- Diverse Anschlussmöglichkeiten
- Extrem kompakt – Einbaulänge bis 30% reduziert
- Kostengünstig
- Geringes Eigengewicht
- Lebensmittelbeständig
- EX-konform

# Mechanische Schlauchquetschventile



Die Manschette wird durch einen Mechanismus im Gehäuseinneren und einem wählbaren Antrieb zwangsgesteuert. Der Mechanismus des mechanischen Schlauchquetschventils besteht aus einem bzw. zwei horizontal

über/und unter der Manschette angeordnetem/n Quetschbalcken, welche/r seitlich von zwei Führungsstangen geführt wird/werden.

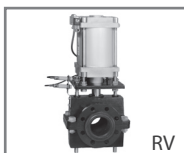
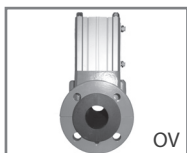
## Ausführungen der mechanischen Schlauchquetschventile:

Es stehen als Antriebsvarianten eine manuelle Betätigung durch ein Handrad oder die automatische Variante mit doppelt/einfach wirkendem/n Pneumatikzylinder/n und elektrischen Stellantrieben zur Verfügung. Verschiedenste Materialausführungen der Gehäuse und Manschettenqualitäten ermöglichen ein sehr breites Anwendungsgebiet der mechanischen Schlauchquetschventile.

### Handradausführungen:



### Pneumatikzylinder einfach- / doppeltwirkend:



### Elektrischer Stellantrieb:



# Mechanische Schlauchquetschventile Serie OV

Sie eignen sich wie die pneumatischen Quetschventile hervorragend zum Absperrn von abrasiven Medien sowie Schlämmen und Flüssigkeiten.

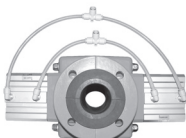
Durch verschiedene Antriebsmöglichkeiten sind zusätzlich Regelungen möglich.



**Nennweiten:** DN 15-250 mm

**Ausführungen:** Handrad, Pneum. Antrieb

**Gehäuse:** Aluminium



**Manschetten:** Naturgummi, Neopren, EPDM, Nitril

# Mechanische Schlauchquetschventile Serie RV

Absperrventile / Regelventile:  
Für Betriebsdrücke bis 40 bar



**Nennweiten:** DN 25-500 mm  
Größere Nennweiten auf Anfrage

**Ausführungen:** Handausführung, elektrische/  
pneum./hydraulische Antriebe

**Betriebsdrücke:** 1-40 bar



**Baulänge:** DIN, ASME, ISO

**Gehäuse:** Aluminium, Grauguss, Stahl,  
Edelstahl

**Manschetten:** Naturgummi, Neopren,  
EPDM, Nitril, Viton

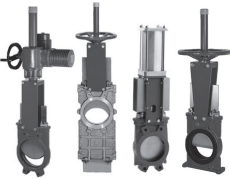
Auf Wunsch Anbau von diverserem Zubehör wie Näherungssensoren, Magnetventilen, Stellungsreglern etc. möglich.

# Flachschieber

Zum Absperrn von Flüssigkeiten, Schlämmen und Granulaten sowie pulverförmigen Medien

Der Flachschieber ist, um ein sehr breites Einsatzgebiet abzudecken und ideale anwendungsbezogene Lösungen anzubieten, in unterschiedlichen Typen (A,B,C,D) verfügbar.

- Plattenschieber Typ A
- Schüttgutschieber Typ C
- Stoffschieber Typ B
- Absperrschieber Typ D



**Nennweite:** DN 50 - 1000 mm

**Antrieb:** Handrad, Handhebel, pneumatisch, elektromechanisch

**Gehäuse:** Grauguss / Edelstahl

**Schieberblatt:** Edelstahl AISI 304/316

**Flansche:** DIN PN 10 und ANSI

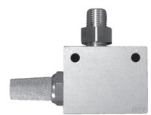
## Zubehör



AKO VAC Comfort



Magnetventil



Rückflusssicherung



AKO VAC Basic



Näherungsschalter



Schnellentlüfter



Druckschalter



optische Druckanzeige



Sicherheitsschaltung



Filterregler



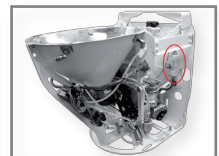
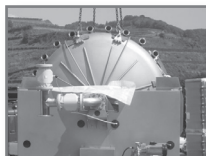
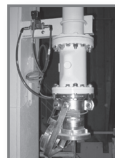
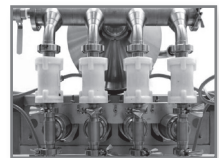
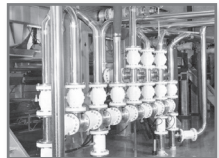
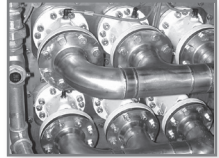
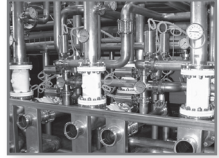
Schieberzubehör



Überströmeinheit

# Wir haben die innovative Absperr- und Regellösung für folgende Industriezweige:

- Pneum. Fördersysteme
- Silobranche
- Zementbranche
- Bergbauindustrie
- Futtermittelindustrie
- Pigmentbehandlung
- Granulatbehandlung
- Keramikindustrie
- Glasindustrie
- Kunststoffindustrie
- Abwasserbehandlung
- Pharmaindustrie
- Getränkeindustrie
- Lebensmittelindustrie
- Weinindustrie
- Vakuumtoilettensysteme
- Dosiersysteme
- Wiegesysteme
- Pulverlackieranlagen
- Vakuumfördersysteme
- Entstaubungssysteme
- Belüftungssysteme
- etc.



## AKO Armaturen & Separations GmbH

D-65468 Trebur-Astheim  
 Adam-Opel-Str. 5  
 Internet: [www.ako-armaturen.de](http://www.ako-armaturen.de)

Telefon: +49 (0) 61 47-9159-0  
 Fax: +49 (0) 61 47-9159-59  
 E-Mail: [ako@ako-armaturen.de](mailto:ako@ako-armaturen.de)