

KNOWLEDGE DRIVEN PROCESSING

Das relevante Wissen zum richtigen Zeitpunkt im Geschäftsprozess

Informationslogistik und Wissensmanagement mit ProWim



- Eckdaten zur Ebcot Business Solutions GmbH
- Einführung in das Thema „Wissensmanagement“
- Das IT-System ProWim
- Unsere Leistungen



ZAHLEN UND FAKTEN

- Gründung im November 2002
- Spin-Off des Forschungsinstitutes für Rationalisierung (FIR)
- Mitglied der Solutiongroup des FIR (www.fir-solution-group.de)



SELBSTVERSTÄNDNIS UND GESCHÄFTSFELDER

- System- und Beratungshaus mit dem Selbstverständnis eines IT-Dienstleisters
- Zwei wesentliche produktorientierte Geschäftsfelder
 - Performance Management (IT-System MIS LISA)
 - Informationslogistik (IT-System ProWim)



INITIIERUNG SOWIE MITARBEIT IN FORSCHUNGS- UND BERATUNGSPROJEKTEN

- Anwendungsentwicklungen und Weiterentwicklungen
 - Anwendung und Evaluierung neuartiger Technologien und Konzepte.
 - Anforderungsaufnahmen und -analysen.
- Methodenentwicklung und -optimierung
- Beratung
 - Entwicklung strategischer Zielsysteme
 - Entwicklung von Kennzahlensystemen
 - Prozessaufnahmen, -analyse und -optimierung
 - Einführung von Wissensmanagement
 - Management- und Organisationsberatung



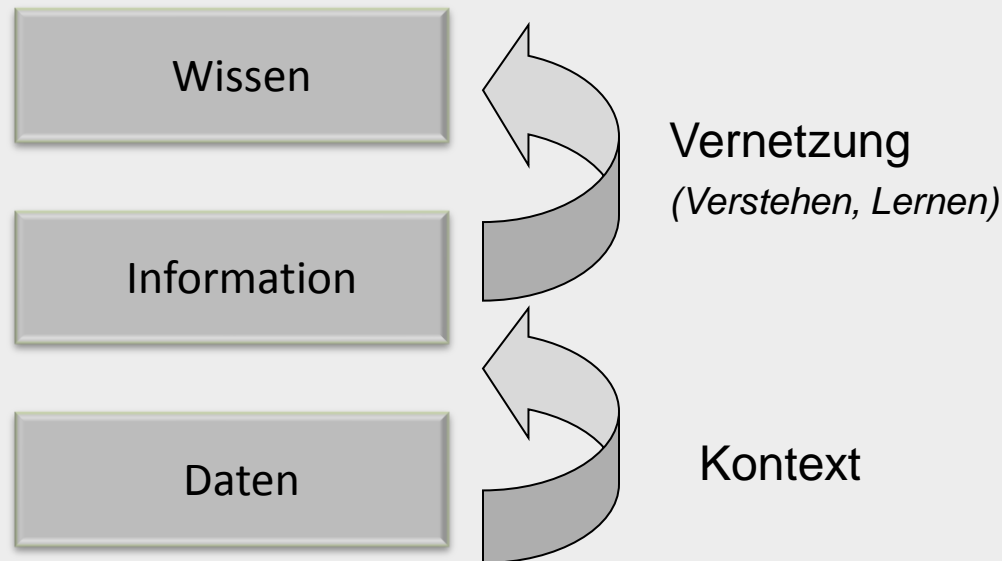


- Eckdaten zur Ebcot Business Solutions GmbH
- Einführung in das Thema „Wissensmanagement“
- Das IT-System ProWim
- Unsere Leistungen



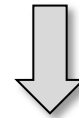
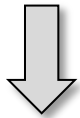
- „Wissen bezeichnet die Gesamtheit der Kenntnisse und Fähigkeiten, die Individuen zur Lösung von Problemen einsetzen.“
- „Wissen stützt sich auf Daten und Informationen, ist im Gegensatz zu diesen jedoch immer an Personen gebunden.“

(Probst, Rauf, Romhardt 2006, S.46)





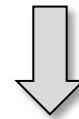
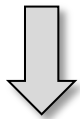
- Die Menge an Wissen und Informationen nimmt drastisch zu!
- Die Menge an dezentralem Wissen nimmt stetig zu!
- Informationen sind auf immer mehr Systeme verteilt (DMS, CMS, ERP etc.)
- Das im Unternehmen vorhandene Wissenskapital wird immer mehr zum entscheidenden Produktionsfaktor um Wettbewerbsvorteile zu erzielen!



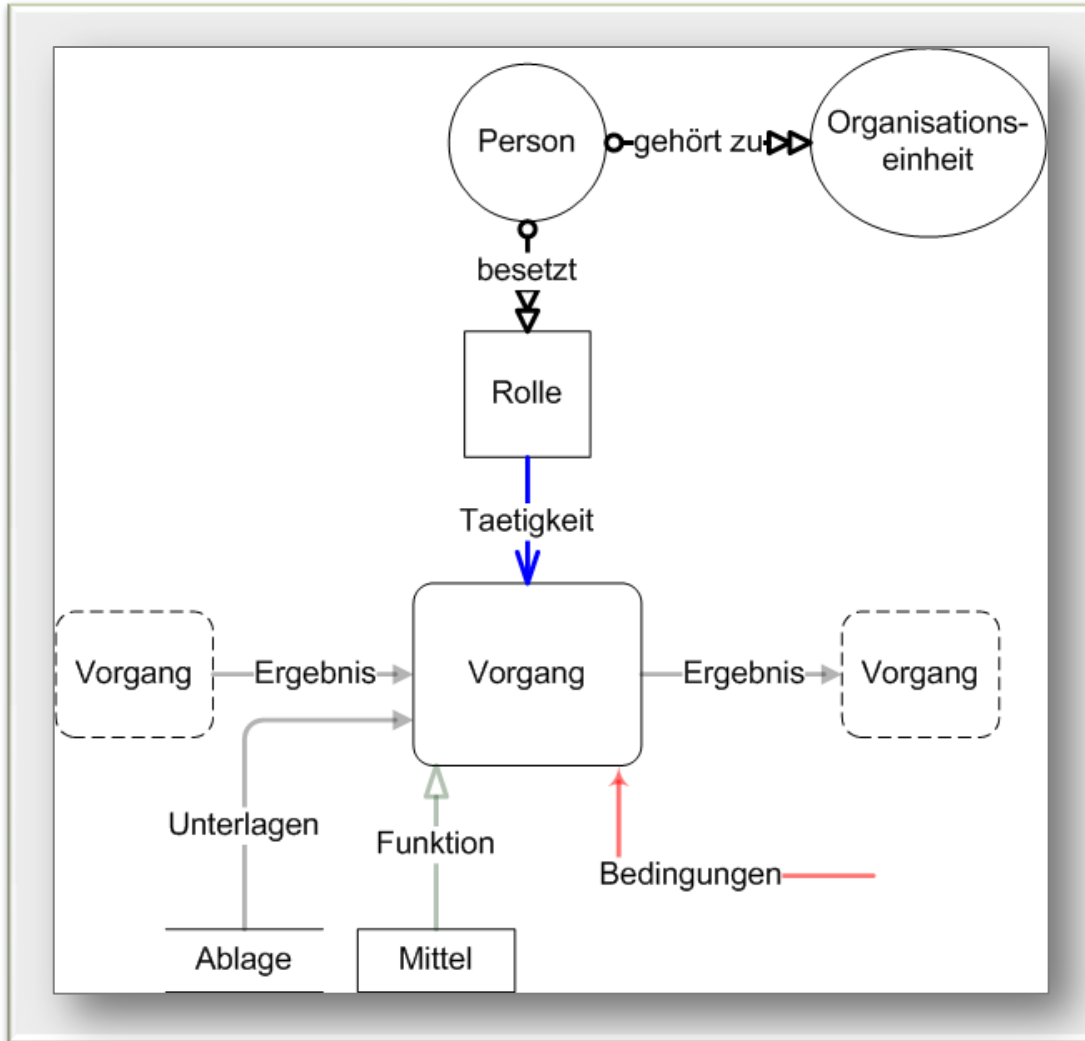
- Die tagtäglichen Suchzeiten nach Informationen sind teuer und schaden der Konzentration!
- Der systematische Umgang mit der Ressource Wissen ist zu wenig verbreitet!



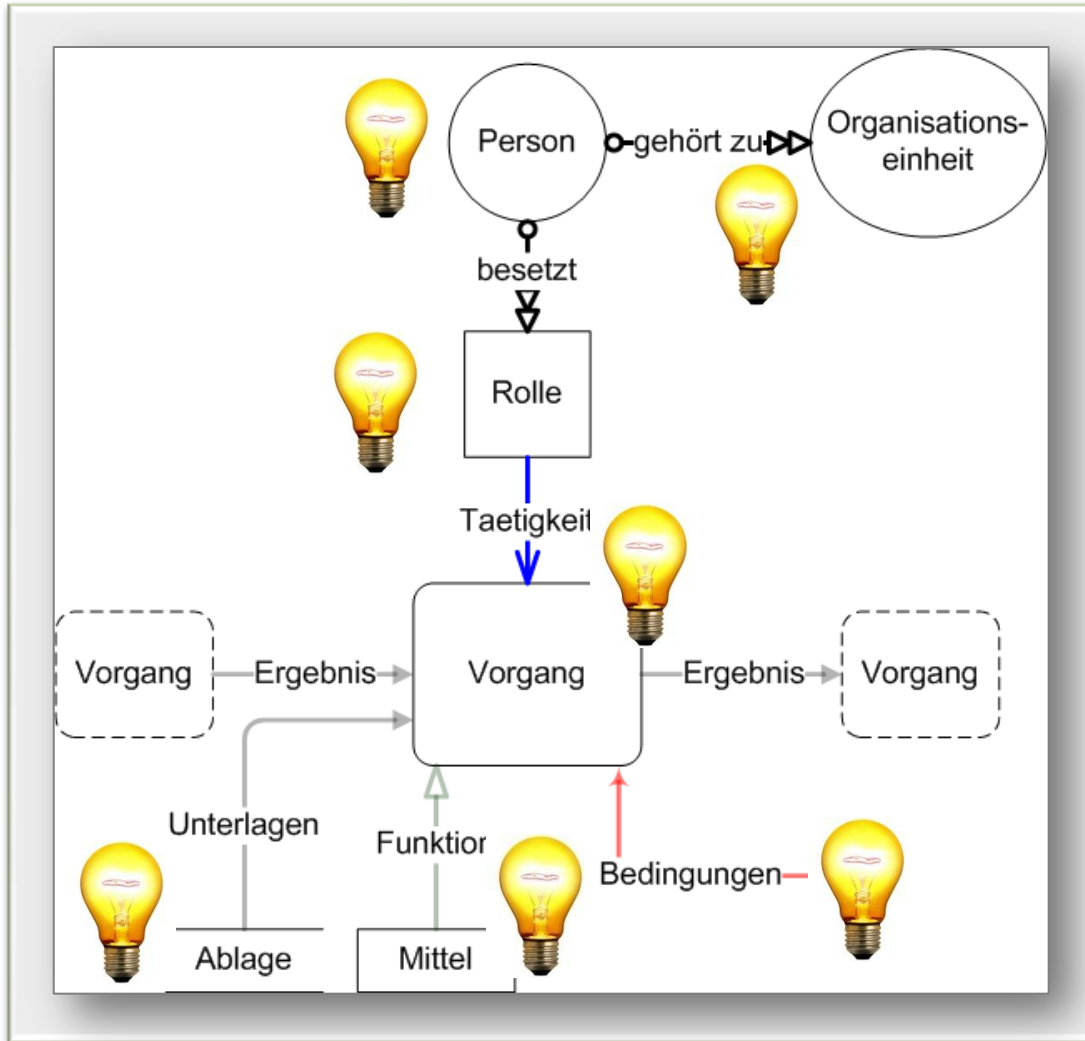
- Geringste Mehraufwände auf Seiten der Mitarbeiter.
- Sofortiger Nutzen und einfachste Bedienung!
- Integration des Wissensmanagements in die tagtäglichen Abläufe!
- Damit Wissensmanagement keine zusätzlichen neuen Prozesse im Unternehmen erfordert, sind die notwendigen Wissensmanagementaktivitäten weitestgehend in bestehende Prozesse zu integrieren!
- Ganzheitliches Wissensmanagementkonzept – Eine IT-Anwendung ist ein Werkzeug und keine Lösung. Es bedarf einer methodenbasierten Einführung um organisatorische und menschliche Aspekte zu berücksichtigen. Nur so kann der Erfolg der Wissensmanagementinitiative sichergestellt werden.



Prozessorientiertes Wissensmanagement als ein Lösungsansatz!



- Die Wertschöpfung eines Unternehmens basiert auf Geschäftsprozessen.
- Jedes Unternehmen und jeder Mitarbeiter nutzt bewusst oder unbewusst Geschäftsprozesse.
- Prozesse sind häufig bereits dokumentiert (z.B. ISO 9000:2000).



- Wissen und Informationen werden von den Mitarbeitern in Geschäftsprozessen erzeugt und nachgefragt.
- Jedes Element eines Geschäftsprozesses eignet sich als Strukturierungselement.
- Durch Prozessorientierung wird die automatische Bereitstellung von Wissen und Informationen erst möglich.



- Eckdaten zur Ebcot Business Solutions GmbH
- Einführung in das Thema „Wissensmanagement“
- Das IT-System ProWim
- Unsere Leistungen



- ProWim verkürzt die Suche nach Wissen signifikant, da über eine einzelne Sucheingabe Informationen in verschiedenen Wissens- und Informationsquellen gefunden werden können.
- Durch die vollständig webbasierte Lösung entstehen keine Installationsaufwände, so dass jeder Mitarbeiter sofort mit ProWim arbeiten kann.
- Die intuitive, intelligente und webbasierte Prozessmodellierung ermöglicht die effektive Erstellung von Prozessmodellen. Jede Aktivität eines Prozesses kann mit beliebig vielen Informationsquellen verbunden werden, so dass den Mitarbeiter bspw. notwendige Vorlagen direkt im Prozess zur Verfügung stehen.
- ProWim unterstützt die automatische Informationsverteilung durch die Workflowkomponente und erleichtert die Einarbeitung neuer Mitarbeiter.
- ProWim unterstützt den Aufbau einer Wissensbasis „on the fly“.





MODELLIERUNG VON PROZESSEN UND WORKFLOWS

- Webbasierte Visualisierung der Geschäftsprozesse (Prozessbrowser) einschließlich webbasiertem Zugriff auf Informationen und Ansprechpartner pro Prozessaktivität.
- Verteilte Prozessmodellierung an verschiedenen Standorten.
- BPMN Standard und Swimlanes.
- Freie Anpassung der Prozesssemantik.
- Prozessimport und -export über XML Schnittstellen.
- Nutzung der Prozesse als Workflows inklusive personalisierter Arbeitslisten.
- Semantische Technologie erlaubt die einfache Integration neuer Modellierungskomponenten (z. B. zur Modellierung von Risiken pro Aktivität).





INFORMATIONEN- UND WISSENSSTRUKTURIERUNG

- Integriertes Dokumentenmanagement zur zentralen und webbasierten Ablage von Dokumenten.
- Integriertes Media-Wiki zur zentralen und webbasierten Speicherung von Wissen.
- Anbindung an Sharepoint, Drupal etc.
- Einfache Möglichkeit, neues Wissen einzugeben.
- Umfangreiche Suchfunktionen.
- Semantische Vernetzung des Wissens.
- Einbindung beliebiger Informationsquellen.
- Freie Definition von Wissensbereichen.
- Freie Definition von Wissensstrukturen.



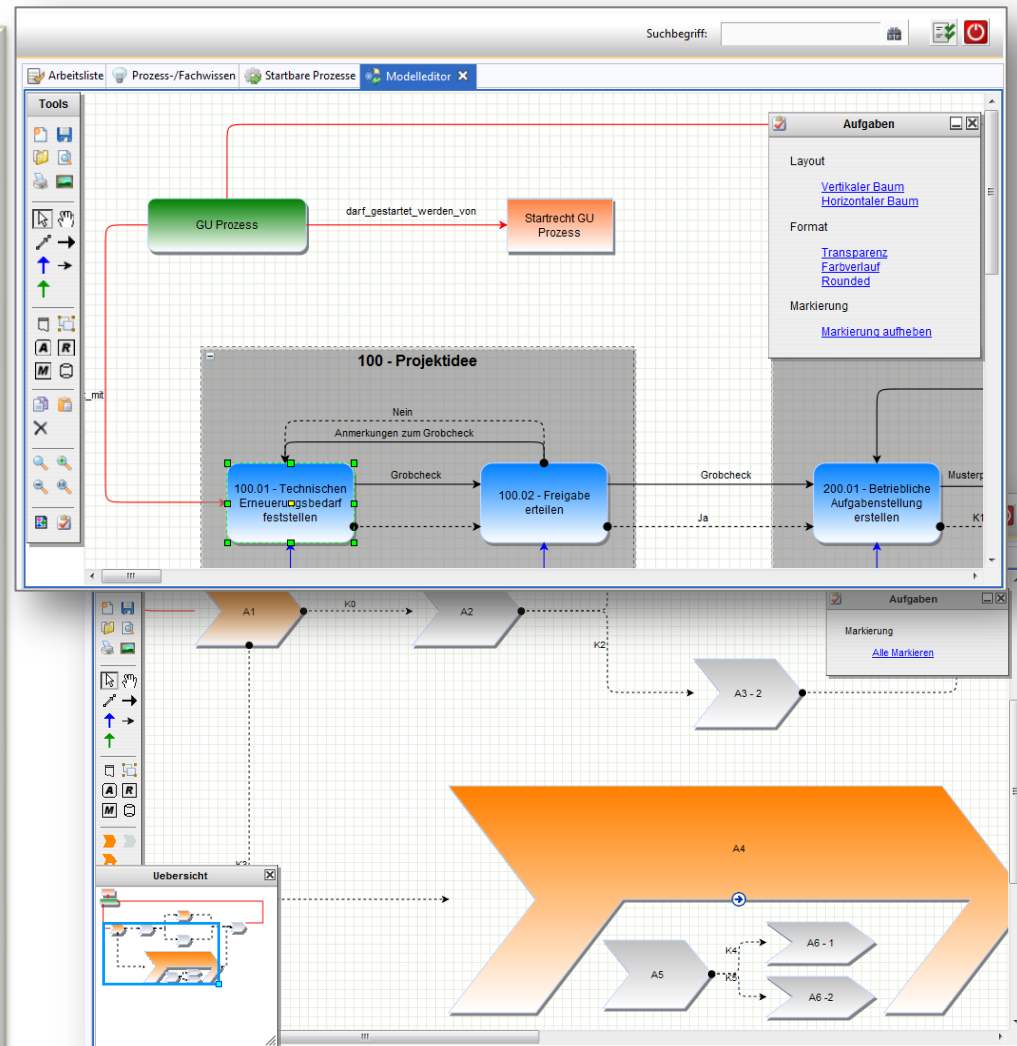


- Darstellung im Intra- und Internet
- Zugriff auf die modellierten Prozesse einschließlich des Wissens als Workflow.
- Arbeitslisten und Workflows.
- Integriertes Dokumentenmanagement
- Prozess- und themenbasierte Wissensnavigation.
- Wiki-Funktionalitäten.
- Benutzerspezifisches Login.
- Drag- and drop-Funktionalitäten zum Aufbau der Wissensstruktur.

The screenshot displays the ProWim Webportal interface. The top window shows a process diagram with nodes like 'GU Prozess', '100 - Projektidee', and '200.01 - Betriebliche Aufgabenstellung erstellen'. The bottom window shows a knowledge structure tree with categories like 'Wissensbereiche', 'Prozesselemente', 'Wissensobjekte', and 'Organisationselemente'.



- Webbasierte Modellierungsumgebung.
- Prozessdesigner mit Drag-and-Drop Funktionalität.
- Modellierung von:
 - Prozessen und Subprozessen.
 - Rollenmodellen.
 - Swimlanes.
- Prozesssimulation und -monitoring.
- Prozessversionierung.
- Freie Anpassung der Prozessschablonen.
- Prozessübersicht mit Zoomfunktionen.





PROWIM Suchbegriff:

Angemeldet als: Demo User 03.02.2010 17:51

Arbeitsliste | **Startbare Prozesse** | **Prozess-/Fachwissen** | **Wissensstruktur** | **Modelleditor** | **Prozess Lessons Learned** X

Prozesse

- Startbare Prozesse
- Aktive Prozesse
- Fertige Prozesse
- Modelleditor

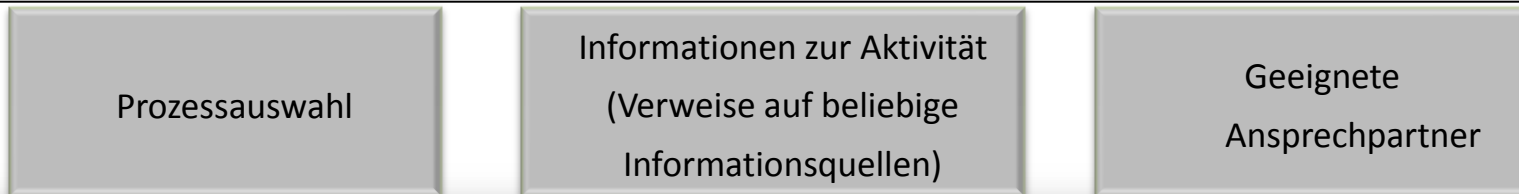
Tools

- Save, Copy, Paste, Undo, Redo, Select, Move, Delete, Zoom, etc.

```
graph TD;
    PL[Projektleiter] -- überprüft --> UF[Überprüfung und Freigabe];
    PB[Projektbearbeiter] --> LE[Lessons Learned erstellen];
    LE -- Lessons Learned --> UF;
    UF -.-> LL[Lessons Learned];
    LL -- ist_Startaktivitaet_von --> LE;
    LL -- ist_Endaktivitaet_von --> UF;
```

Uebersicht

ProWim Prozess- und Wissensbrowser



Suchbegriff:

Angemeldet als: Demo User 13.01.2010 15:26

Arbeitsliste | Prozess-/Fachwissen | **Prozessbrowser** | Wissensstruktur

Wissen

- Prozess-/Fachwissen
- Prozessbrowser
- Wissen suchen
- Wissensstruktur

Prozessauswahl

- Kernprozess
- GU Prozess

Zugehöriges Wissen

- Dokumente und Vorlagen
- Wiki Hilfe
- Aufwände und Vorlaufzeiten
- Beschreibung der Tätigkeit
- Beteiligte Ansprechpartner

Zugehöriger Person

- Personen
- Demo User

Schaubild

Tools

```

graph TD
    subgraph "100 - Projektidee"
        T1[100.01 - Technischen Erneuerungsbedarf feststellen]
        T2[100.02 - Freigabe erteilen]
        T1 -- Grobcheck --> T2
        T2 -- "Anmerkungen zum Grobcheck" --> T1
        T2 -- "Nein" --> T1
    end
    subgraph "200 - Betriebliche Aufgabenstellung erstellen/bewerten"
        T3[200.01 - Betriebliche Aufgabenstellung erstellen]
        T4[200.02 - Betriebliche Aufgabenstellung bewerten]
        T3 -- "Musterplanungsheft" --> T4
        T4 -- "Musterplanungsheft" --> T3
        T4 -- "K19" --> T3
        T4 -- "K20" --> T3
    end
    T2 -- "Grobcheck" --> T3
    T3 -- "Ja" --> T4
    T4 -- "untersuchen/a" --> T3
    
```

Arbeitsliste | Prozesse | Dokumente | Wissen



Suchbegriff:

Wissen

Prozess-/Fachwissen

Prozessbrowser

Wissen suchen

Wissensstruktur

ProWim Wiki

Arbeitsliste Startbare Prozesse Prozess-/Fachwissen Wissensstruktur

Hilfe Baum neu laden

Wissensbereiche

- Wissensbereiche
 - Ebcot Wissensbereich
 - Explorer
 - Lieferanten
 - Literatur
 - prowim
 - Unsere Kennzahlen
 - Wissensmanagement
 - Wissensrecherche

Wissensobjekte

- Wissensobjekte
 - Benutzerhandbuch
 - Ebcot
 - LISA
 - ProWim Wissensrecherche
 - Vorlagen
 - Was sind Lessons Learned?

Prozesselemente

- Prozesselemente
 - Kernprozesse
 - Serviceanfrage
 - Aktivitäten
 - Anfrage abschließen
 - Anfrage bewerten
 - Fehler beschreiben
 - Instandsetzung durchführen
 - Rollen
 - Instandhalter
 - Kunde
 - Serviceplaner
 - Startrecht Serviceanfrage
 - Nebenprozesse

Organisationselemente

- Organisationselemente
 - Organisationseinheiten
 - Ebcot
 - MOF
 - ProWim GmbH
 - Personen

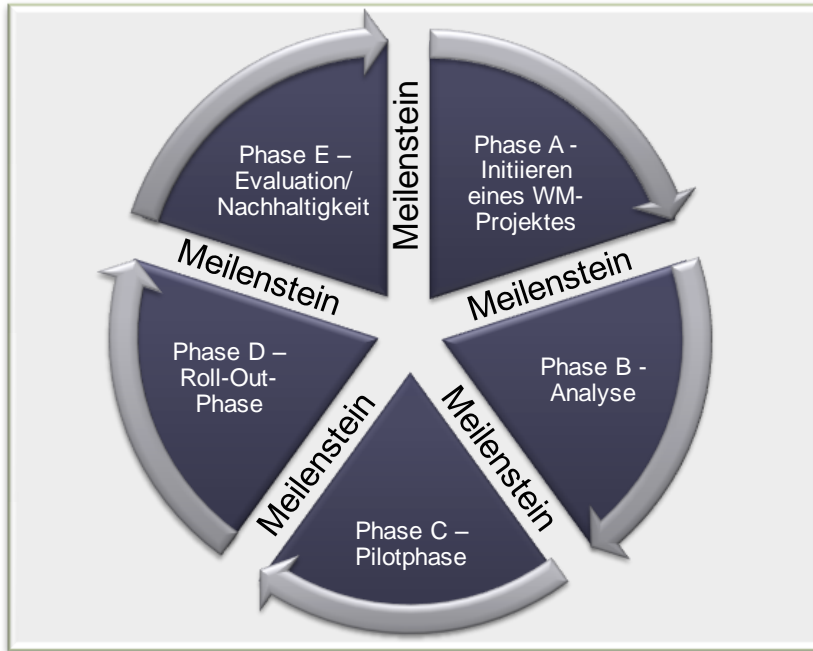
Arbeitsliste

Prozesse

Wissen



- Eckdaten zur Ebcot Business Solutions GmbH
- Einführung in das Thema „Wissensmanagement“
- Das IT-System ProWim
- Unsere Leistungen



- Unsere Vorgehensweise basiert auf einem existierenden Standard und ist vielfach in der Praxis erprobt.
- Zielsetzung ist die ganzheitliche Einführung von Wissensmanagement und nicht nur eines IT-Systems.
- Dezidierter Projektplan mit Meilensteinen zur Erfolgskontrolle.

Phase A	Initiierung	Ziele definieren und relevante Prozesse identifizieren.
Phase B	Analyse	Ist-Stand ermitteln.
Phase C	Pilotphase	Prozess- und Wissensaufnahme mit ProWim.
Phase D	Roll-Out-Phase	WM-Lösung in die Organisation einführen.
Phase E	Evaluierung	Projekt evaluieren, Ergebnisse bewerten.



UNSERE BERATUNGSLEISTUNGEN

- Methodenbasierte Einführung des prozessorientierten Wissensmanagement.
- Analyse von IST-Prozessen.
- Gestaltung von Soll-Prozessen.
- Gestaltung von Workflows einschließlich Anbindung an beliebige Vorksysteme.
- Aufbau von Wissensstrukturen.

UNSERE IT-DIENSTLEISTUNGEN

- Server-Installation der Anwendung.
- Durchführung von Anwenderschulungen.
- Konfiguration und Customizing der Anwendung.
- Import bestehender Prozesse.





Kreuzherrenstraße 2
52062 Aachen

Telefon: +49 – (0)241 – 40 91 580
Mobil: +49 – (0)179 – 14 13 332
Fax: +49 – (0)241 – 40 91 581
E-Mail: andreas.hauser@ebcot.de
Internet: www.ebcot.de

Dr.-Ing.
Andreas Hauser
Geschäftsführer